

# Welches Angebot ist das richtige für mich?

# Wünschen Sie weitere Informationen?

Bergische  **Diakonie**  
Service Wohnen



Die Zentrale Angebotsberatung berät Sie zu Ihrer aktuellen Lebenssituation und möglichen Perspektiven.

Unsere speziellen ambulanten und stationären Angebote orientieren sich an den Bedürfnissen von Senioren, Familien, Kinder und Jugendlichen und jungen Erwachsenen.

**Sie suchen einen Ansprechpartner?  
Wir beantworten gerne Ihre Fragen.**

## **Angebotsberatung**

Telefon: 0202 2729-600

E-Mail:

[angebotsberatung@bergische-diakonie.de](mailto:angebotsberatung@bergische-diakonie.de)

## **Service Wohnen**

Diakoniezentrum Heiligenhaus  
Schulstraße 2b, 42579 Heiligenhaus

## **Einrichtungsleitung**

Jolanta Borysewicz, Tel: 02056 5837-340  
[jolanta.borysewicz@bergische-diakonie.de](mailto:jolanta.borysewicz@bergische-diakonie.de)

## **Pflegedienstleitung**

Yvonne Stepien, Tel: 02056 5837-350  
[yvonne.stepien@bergische-diakonie.de](mailto:yvonne.stepien@bergische-diakonie.de)



**Diakoniezentrum  
Heiligenhaus**

Stand: 10/2024  
BDB Bergische Diakonie Betriebsgesellschaft gGmbH  
Altenhilfeverbund  
Geschäftsbereichsleitung: Michael Kolle  
Otto-Ohl-Weg 10, 42489 Wülfrath

[bergische-diakonie.de](http://bergische-diakonie.de)

# Wohnen im eigenen Appartement

# Unser Service für Sie

# Das ist möglich!



Unsere Apartments liegen in der obersten Etage des Diakoniezentrums Heiligenhaus. Sie sind barrierefrei, altersgerecht konzipiert und bieten eine hervorragende Aussicht mit individuellem Wohnkomfort.

In direkter Nähe zum Zentrum wohnen Sie in einer schönen, ruhigen Seitenstraße. Der Stadtkern ist für Einkäufe und Cafébesuche fußläufig, ohne Steigungen, gut zu erreichen.

Kulturelle und kirchliche Veranstaltungen können Sie unter anderem im benachbarten Gemeindezentrum „Alte Kirche“ der Ev. Kirche Heiligenhaus besuchen

Alle Wohnungen sind in offener Bauweise mit eingebauter Küche, einem großzügigen Wohnraum, einem Schlafraum sowie barrierefreiem Bad und Abstellraum erstellt. Teilweise mit großzügigem Balkon.

## Leistungen im Überblick

24 Stunden Notrufsystem

Nutzung der Kultur- und Freizeitangebote

bei vorübergehender Krankheit 14-tägige Betreuung (jährlich) soweit diese Leistungen nicht von anderen Kostenträgern erstattet werden

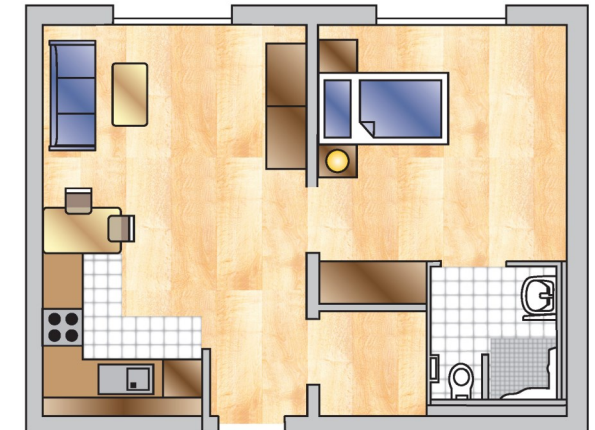
Hausmeisterservice

Fensterreinigung

monatliche Apartementreinigung

Reinigung der Gemeinschaftsflächen und Außenanlagen

Dank unterschiedlicher Wohnungsgrößen können Sie die für Sie passgenaue Entscheidung treffen.



## Beispiel:

### **Wohnung 49 m<sup>2</sup>**

Mietpreis eine Person 1077 Euro

Mietpreis zwei Personen 1128 Euro

### **Wohnung 67 m<sup>2</sup> mit Balkon**

Mietpreis eine Person 1472 Euro

Mietpreis zwei Personen 1543 Euro

Preise inklusive Nebenkosten und der genannten Service Leistungen.

Die Miete steigt alle zwei Jahre um 2,5%